



SPOR 2: STØTTESYSTEMER

Organisering, opgaver og kompetencer

V/ Peter Hansen

KOMBIT Kommunedage 1.-3. juni 2015

KOMBIT
Kommunernes it-fællesskab

Indhold i sporet

I dette spor ser vi nærmere på kommunernes organisering af støttesystemerne, og vi kommer ind på, hvordan kommunerne skal forberede sig til implementeringsopgaven. Konkret ser vi nærmere på følgende emner:

1. Hvilke fagressourcer skal kommunen bemande de forskellige Støttesystemer med
2. Hvilke hovedopgaver skal fagressourcerne løse i forbindelse med implementering af Støttesystemerne og
3. Hvilke overvejelser bør kommunen gøre sig i forbindelse med den kort- og langsigtede anvendelse af Støttesystemerne?

Dagsorden

- Støttesystemerne - kort fortalt
- Hvordan STS-organisering i jeres kommuner?
- Støttesystemet Organisation - hvordan i jeres kommuner?



KOMB:T
Kommunernes it-fællesskab

Hvem er vi?

- MARTIN - ORGANISATION
- RASMUS - ADGANGSSTYRING
- PETER - IMPLEMENTERING

KOMBIT

Kommunernes it-fællesskab

STØTTESYSTEMER - KORT FORTALT

KOMB!T

Kommunernes it-fællesskab

Den verden vi kender...

KMD AKTIV, DAGPENGE, SAG....

"KMD STØTTESYSTEMER"

KMD CICS

KMD LOS

KMD Advis

KMD registre

FUNKTIONER

Hvem må gøre hvad?

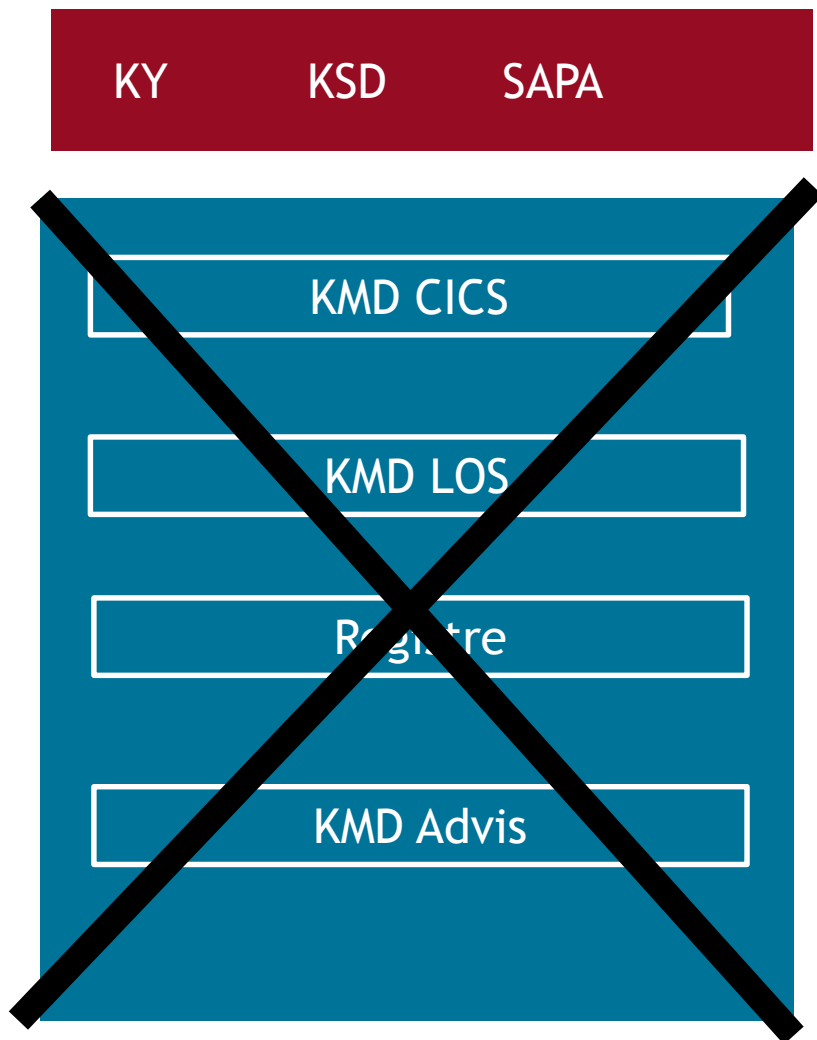
Hvilken organisation er vi?

Hvem skal vide hvad hvornår?

Hvor bor sager, journaler,
ydelser...?



Så kom Monopolbrudsprojektet....



"Vi vil ikke være bundet til én leverandør...."

"Konkurrence...ja, tak!"

"Integrationer....ja, tak!"

"Mere standardisering....ja, tak!"

Hilsen
Kommunerne

Den verden vi er på vej ind i...

KY

KSD

SAPA

”FÆLLESKOMMUNALE STØTTESYSTEMER”

ADGANGSSTYRING

ORGANISATION

KLASSIFIKATION

INDEKSER

BESKEDFORDELER

Hvem må gøre hvad?

Hvilken organisation er vi?

Hvad kalder vi tingene -
”Fælles sprog”?

Hvor bor sager, journaler,
ydelser...?

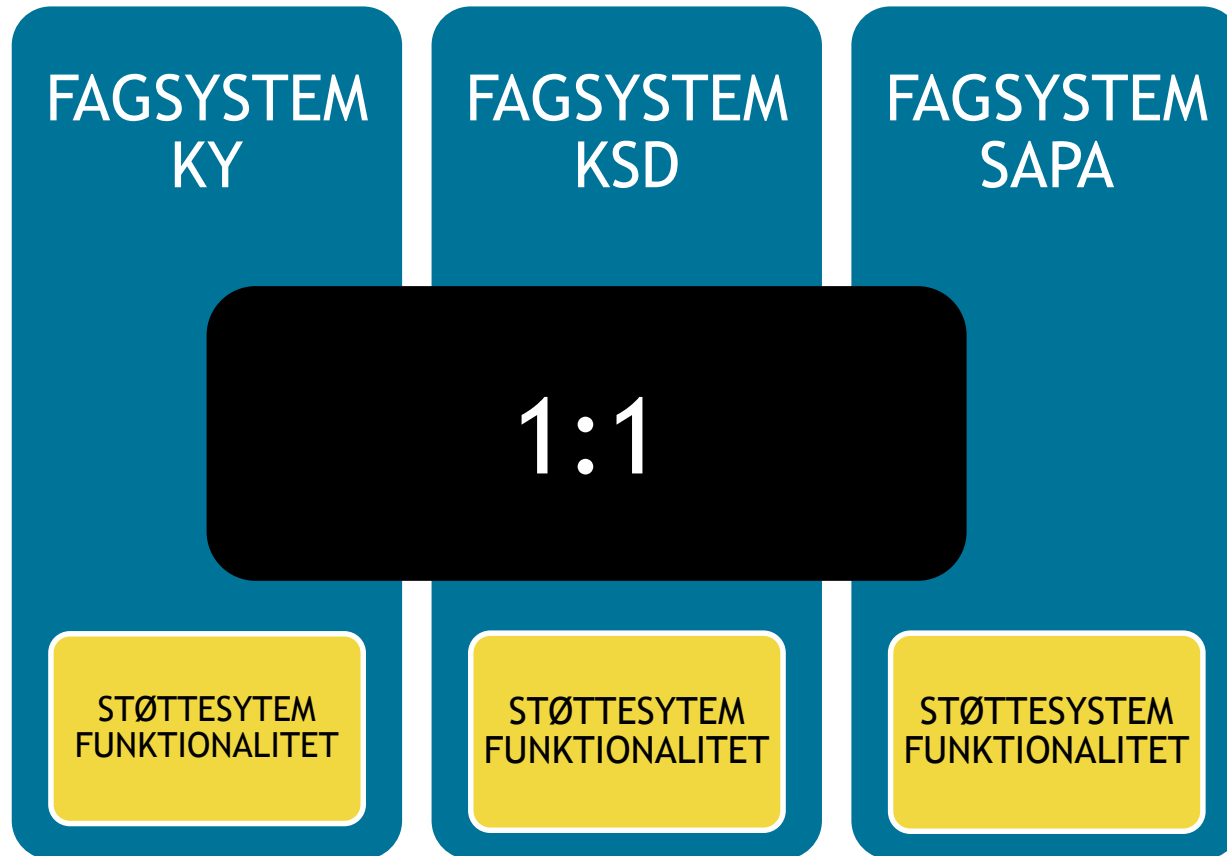
Hvem skal vide hvad
hvornår?

**MEN HVAD ER DET
SMARTE?**

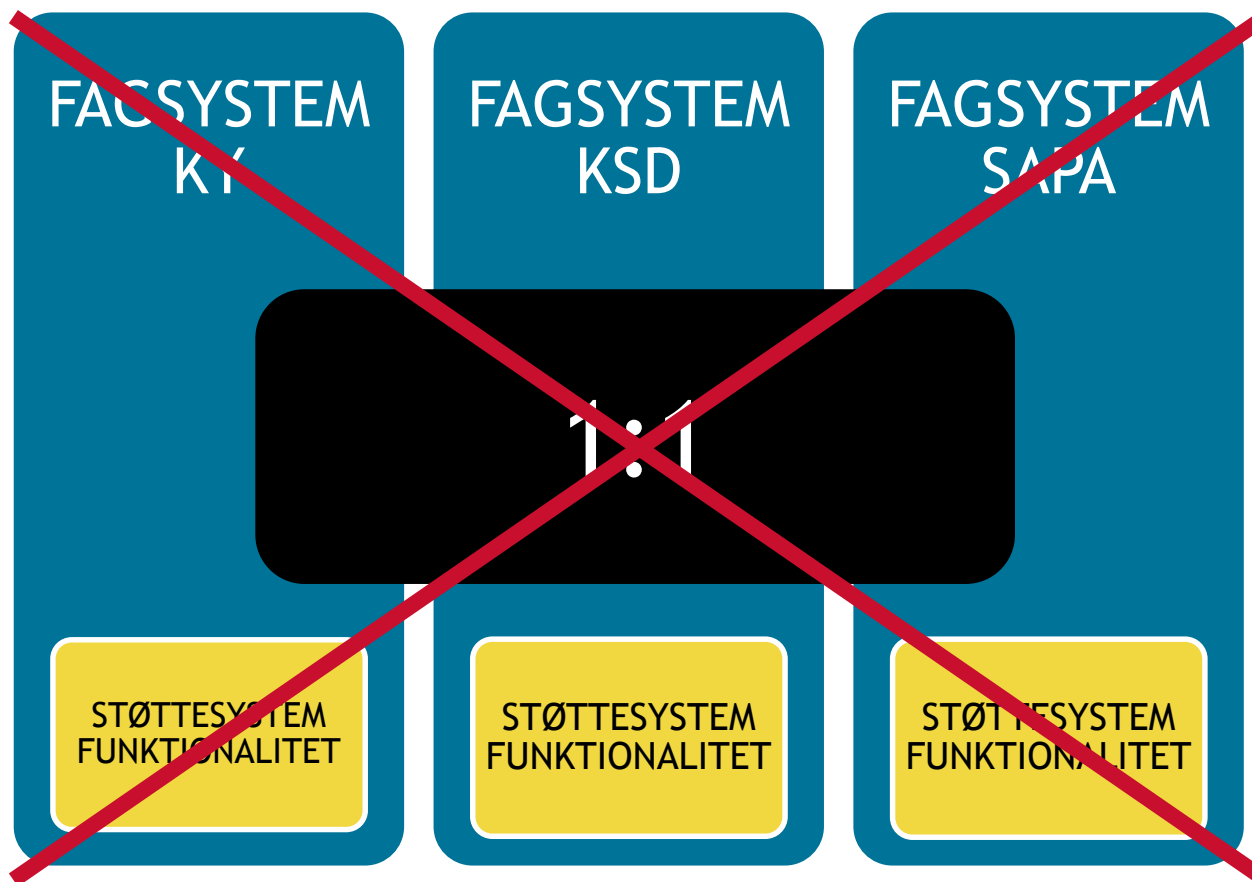
KOMBIT

Kommunernes it-fællesskab

FAGSYSTEMER - MODEL "CLASSIC"



FAGSYSTEMER - MODEL "CLASSIC"



FAGSYSTEMER - "THE MONOPOLBRUD WAY"

FAGSYSTEM
KY

FAGSYSTEM
KSD

FAGSYSTEM
SAPA

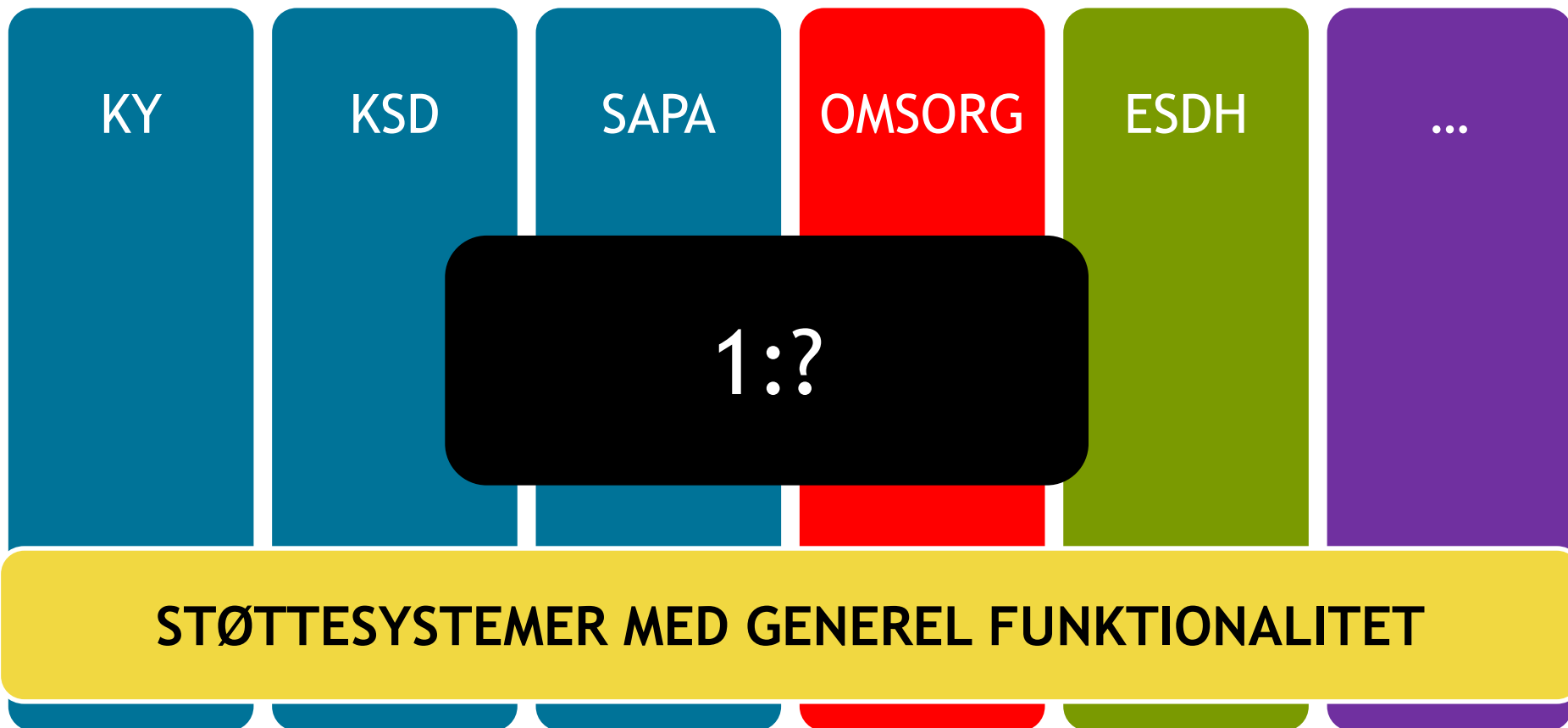
1:3

STØTTESYSTEMER MED GENEREL FUNKTIONALITET

KOMB!T

Kommunernes it-fællesskab

FAGSYSTEMER - "THE RAMME-ARKITEKTUR WAY"



KOMBIT

Kommunernes it-fællesskab

FAGSYSTEMER - "THE RAMME-ARKITEKTUR WAY"

KY

KSD

SAPA

OMSORG

ESDH

...

Men først fra
2017-

STØTTESYSTEMER MED GENEREL FUNKTIONALITET

KOMBIT

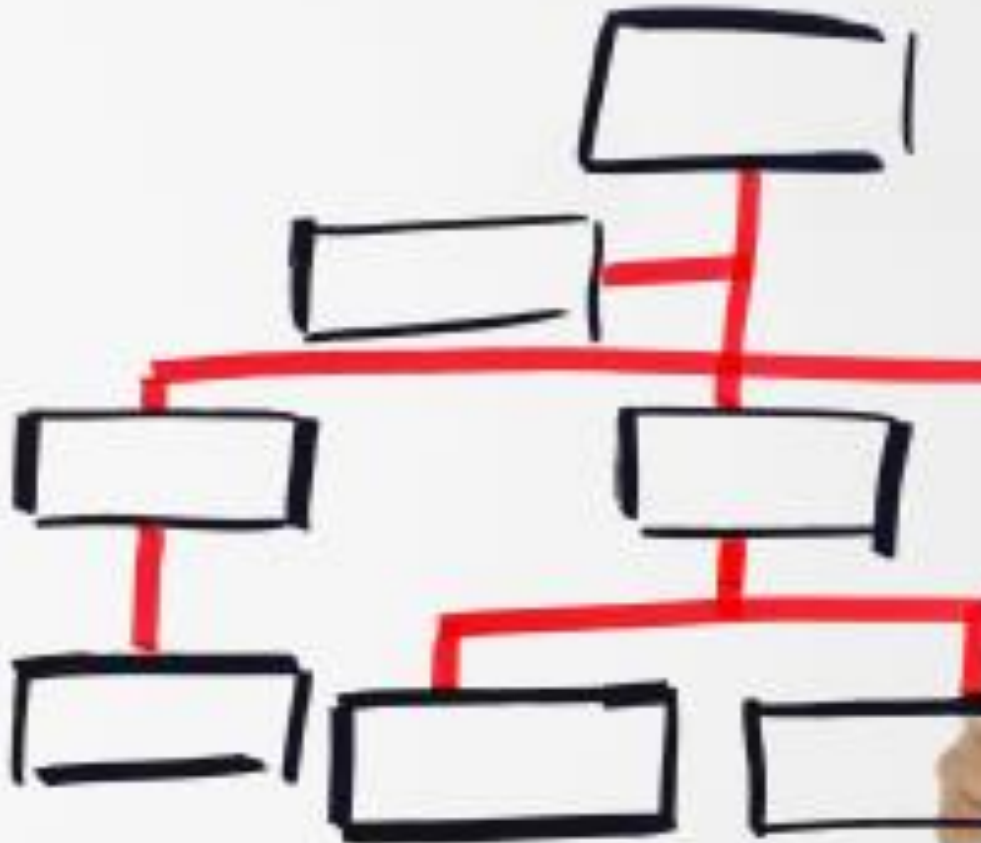
Kommunernes it-fællesskab

STS-ORGANISERING HOS JER

KOMB!T

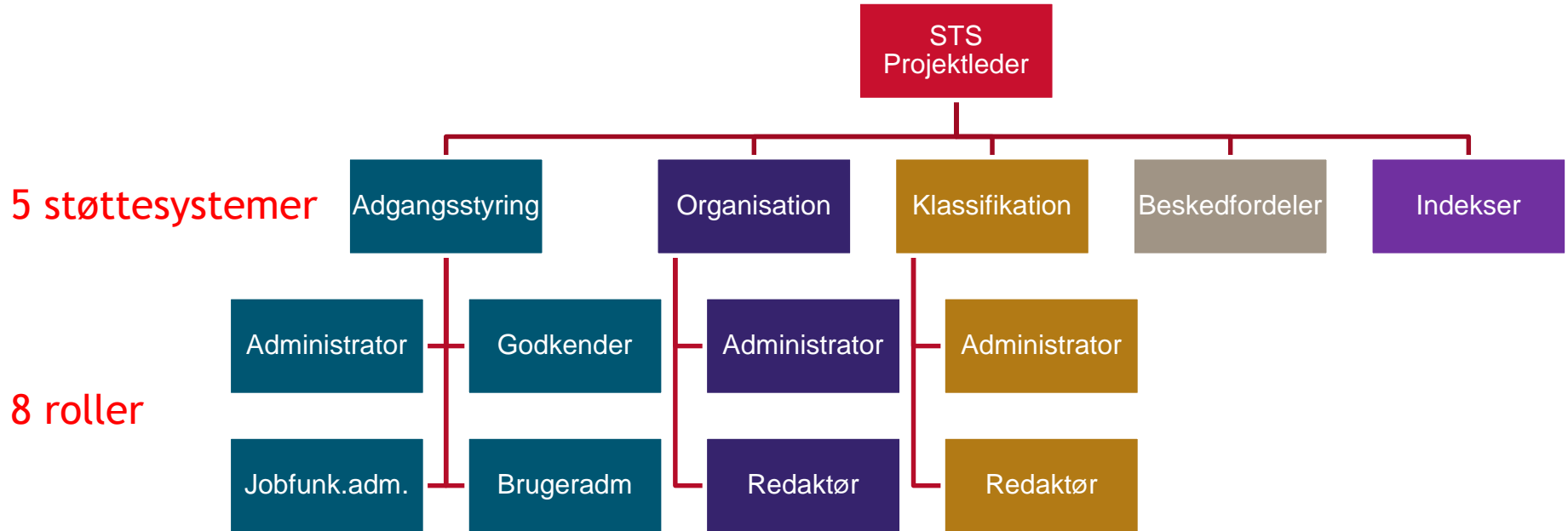
Kommunernes it-fællesskab

KOMBIT har bedt jeres STS-projektleder om....



- Få de relevante personer involveret i implementeringen af Støttesystemerne
- Bemand en organisation der modsvarer de roller, opgaver og kompetencer, som KOMBIT har defineret
- Vær færdig med opgaven 1. juni

STS ORGANISERING I JERES KOMMUNER



Én indgang for alle roller og opgaver

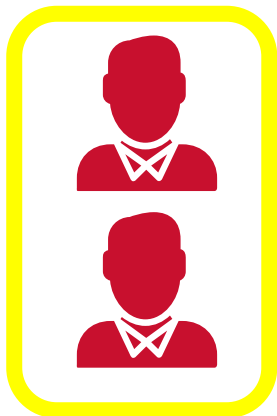
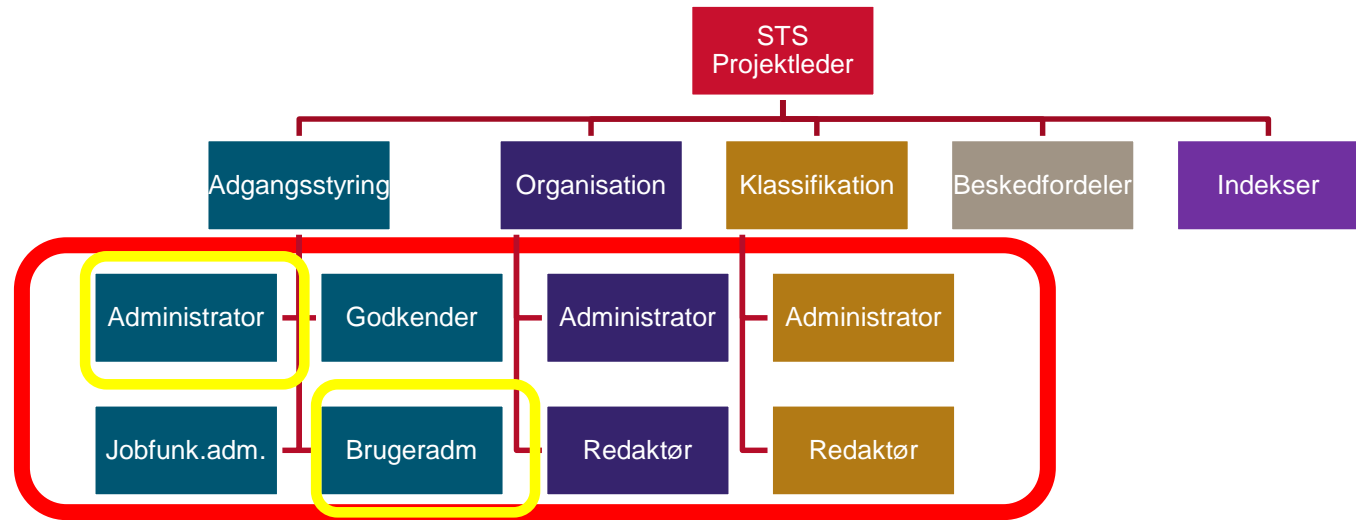
ADMINISTRATIONSMODULET

Åbent 3-6 måneder før idriftsættelse af
første fagsystem

KOMBIT

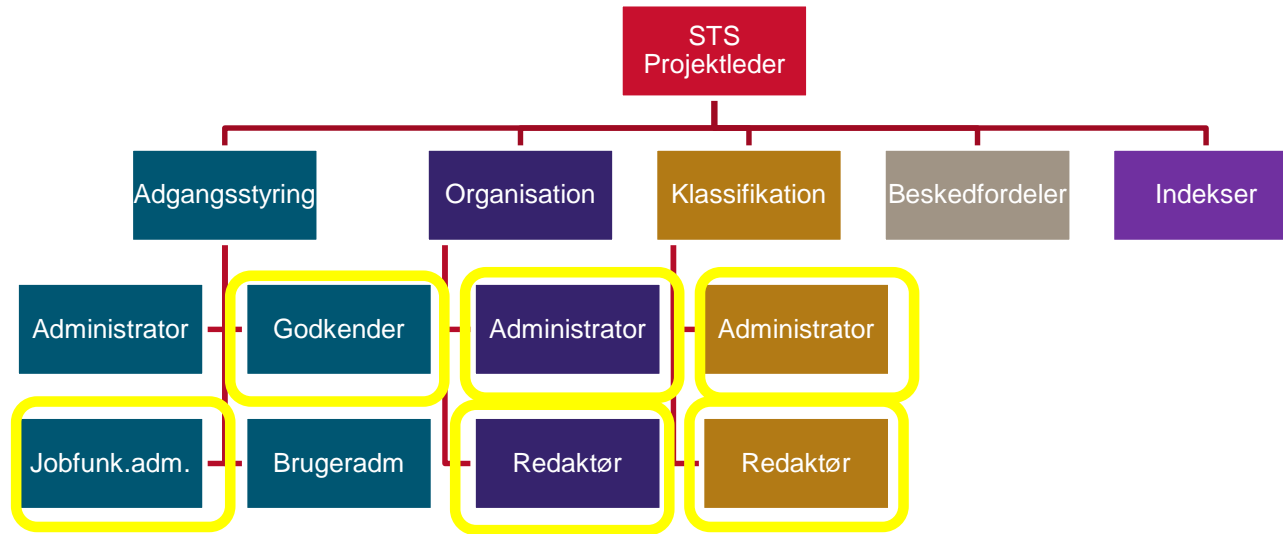
Kommunernes it-fællesskab

Nogle roller er rene back-end roller...



Rolle	Opgaver	Ansvar
Administrator	Oprette/tildele roller til brugere af adm.modulet	Overordnet ansvar for kommunen
Brugeradministrator	Tildele/redigere alle brugere og roller	Daglig administration

Alle andre roller er forretningsorienterede....



....og skal løses i samarbejde med KY, KSD OG SAPA

HVAD SKAL DE LAVE?

KOMBIT

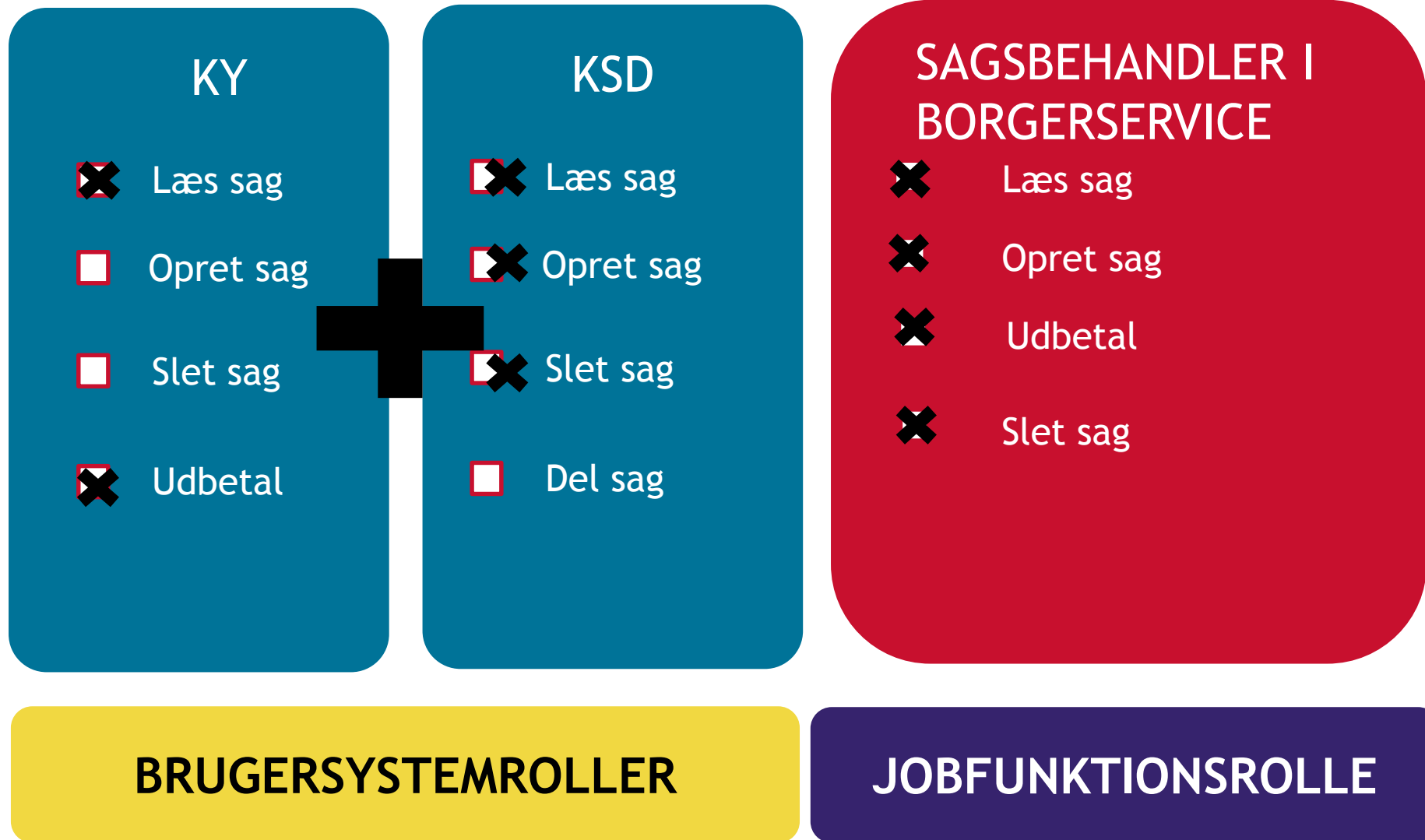
Kommunernes it-fællesskab

Hvilke roller skal løse hvilke opgaver?

Støttesystem	Rolle	Hovedopgaver	Opgaver	Kompetencer
Adgangsstyring	Jobfunktionsrolleadministratør	Opret og vedligehold jobfunktionsroller	Dialog med KY/KSD/SAPA om sammensætning af autorisationer	Erfaring P Persondataloven

KMD CICS administrator

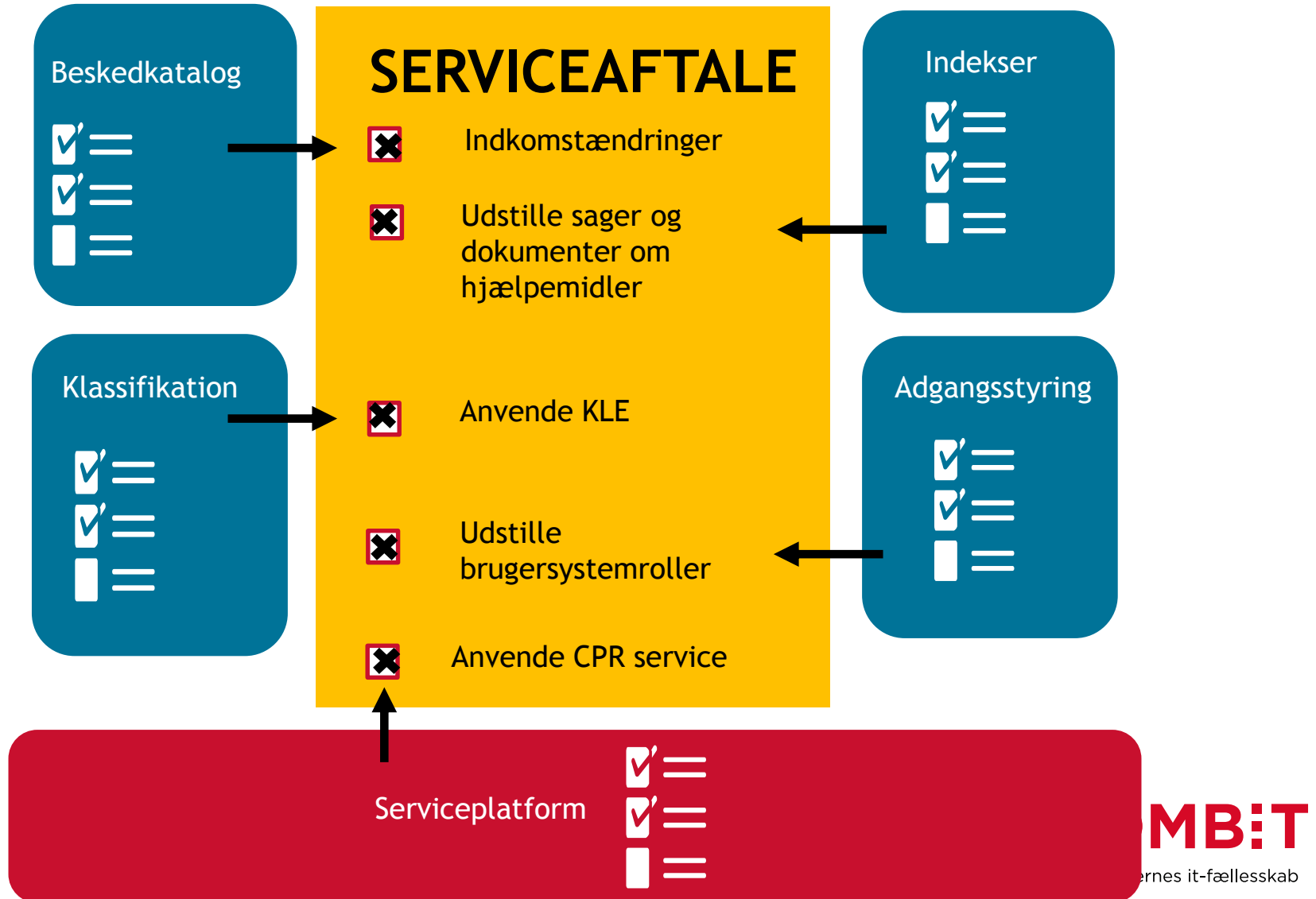
Hvordan foregår det i praksis?



Hvilke roller skal løse hvilke opgaver?

Støttesystem	Rolle	Hovedopgaver	Opgaver	Kompetencer
Adgangsstyring	Jobfunktionsrolleadministrator	Opret og vedligehold jobfunktionsroller	Dialog med KY/KSD/SAPA om sammensætning af autorisationer	Erfaring med databasen KMD CICS administrator Dataloven
Adgangsstyring	Godkender	Opret og vedligehold aftaler i Adm.modulet	Godkende serviceaftaler for leverandører der skal anvende STS	Kompetence inden for IT-sikkerhedschef + kontraktmanager sikkerhedsnæssige problemstillinger

Hvad ligger der i en Serviceaftale?



Hvilke roller skal løse hvilke opgaver?

Støttesystem	Rolle	Hovedopgaver	Opgaver	Kompetencer
Adgangsstyring	Jobfunktionsrolleadministrator	Opret og vedligehold jobfunktionsroller	Dialog med KY/KSD/SAPA om sammensætning af autorisationer	Erfaring med KMD CICS administrator Persondataloven
Adgangsstyring	Godkender	Opret og vedligehold aftaler i Adm.modulet	Godkende serviceaftaler for leverandører der skal anvende STS	IT-sikkerhedschef
Klassifikation	Administrator	Administrere brugen af Klassifikation	Vedligehold Klassifikation ved ændringer i KLE eller kontoplan	Erfaring med ESDH ansvarlig + økonomikonsulent

Hvilke roller skal løse hvilke opgaver?

Støttesystem	Rolle	Hovedopgaver	Opgaver	Kompetencer
Adgangsstyring	Jobfunktions rolleadministratør	Opret og vedligehold jobfunktionsroller	Dialog med KY/KSD/SAPA om sammensætning af autorisationer	Erfaringsrig
Adgangsstyring	Godkender	Opret og vedligehold aftaler i Adm.modulet	Godkende serviceaftaler for leverandører der skal anvende STS	
Organisation	Administrator	Administrere brugen af Organisation	Opbyg KY/KSD/SAPA Organisation og vedligehold organisation	Skal have overblik over organisationen HR superbruger + LOS administrator ansvar for kompetenceret

KMD CICS administrator

IT-sikkerhedschef

ESDH ansvarlig + Økonomikonsulent

HVORDAN KLÆDER VI JER PÅ?

KOMB!T

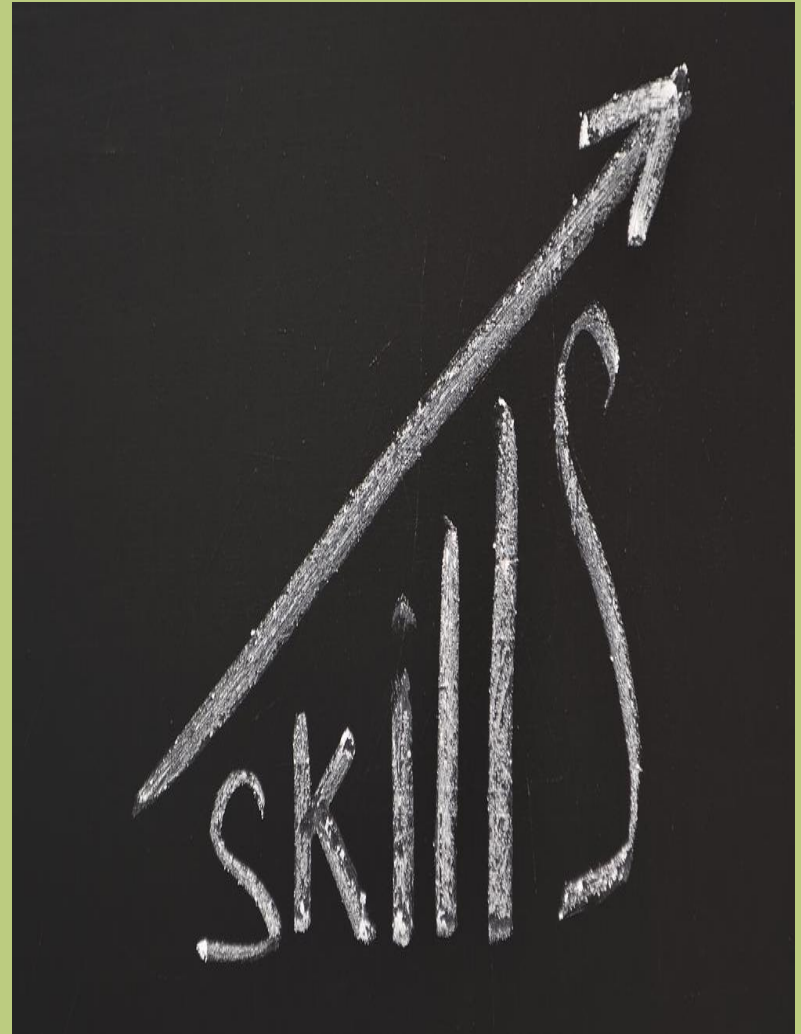
Kommunernes it-fællesskab

KOMBIT leverer grundpakke

- Faglige netværk + Yammer
- KIGO opgaver
- Uddannelsesmaterialer
- E-learning

KOMMUNERNE kan tilkøbe

- Kurser hos leverandør



SPØRGSMÅL

KOMBIT

Kommunernes it-fællesskab



ORGANISATION

Opgaver og overvejelser
Martin Scheil Corneliusen

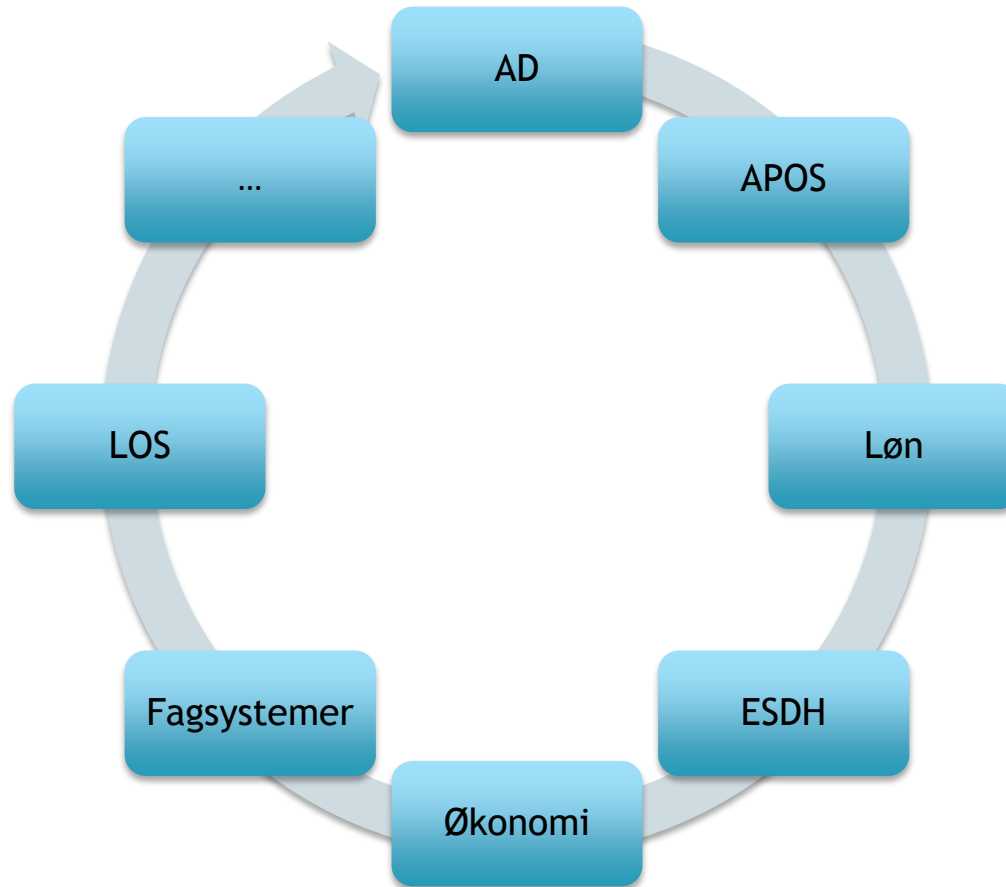
KOMBIT

Kommunernes it-fællesskab

Organisation

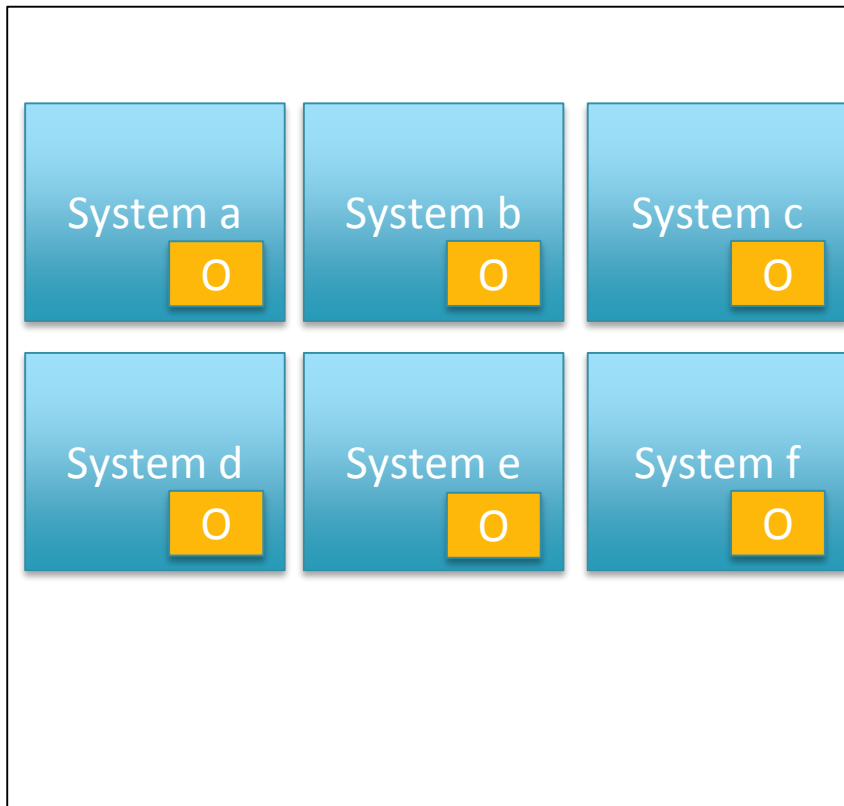
Støttesystemet Organisation udstiller kommunens organisatoriske data til de fælleskommunale fagsystemer

Organisationskomponenter i dag

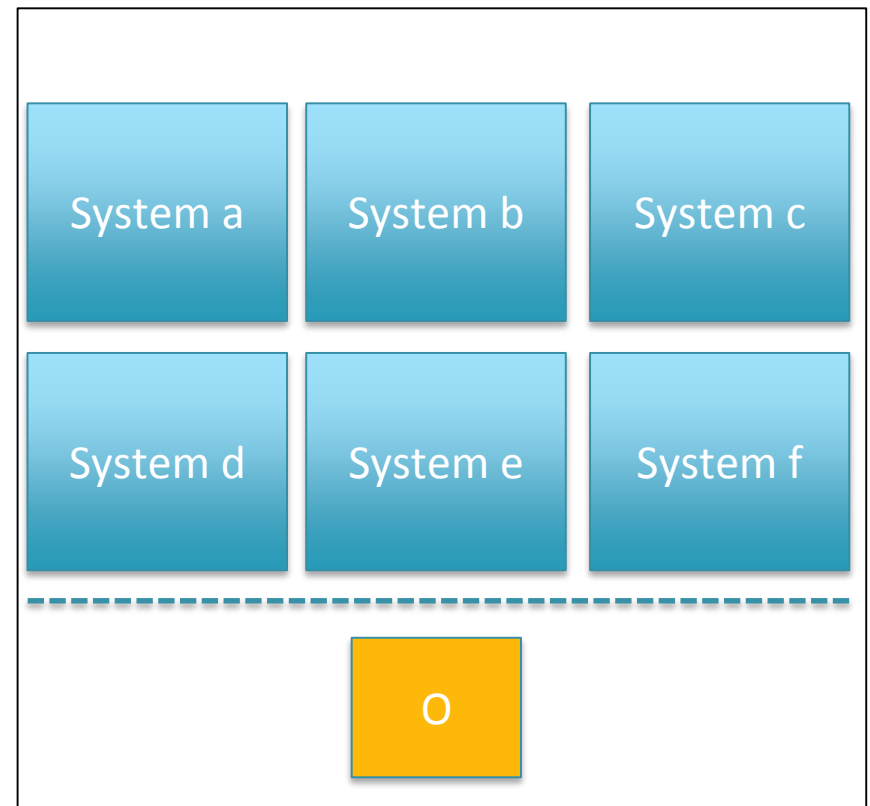


Støttesystemet Organisation

Før



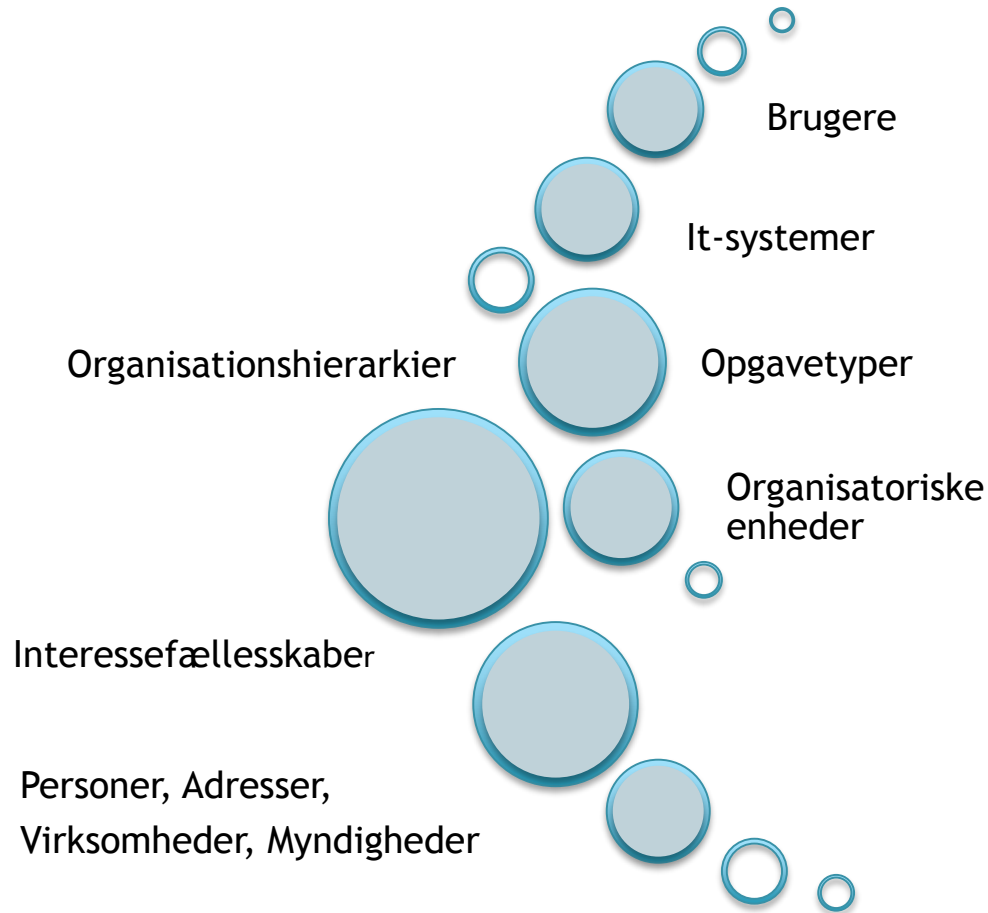
Efter



KOMBIT

Kommunernes it-fællesskab

Organisation indeholder oplysninger om:



Hvad skal kommunerne?

Udpege en administrator

- Godt kendskab til kommunens organisering
- Erfaring med organisationsændringer
- Struktureret og stringent i sit arbejde



Udpege én eller flere redaktører

- Ansvar for indholdet i Organisation
- Ansvar for datakvalitet (nødvendige og korrekte data)
- Erfaring med organisationsmodellering



Hvad skal administrator og redaktør gøre?

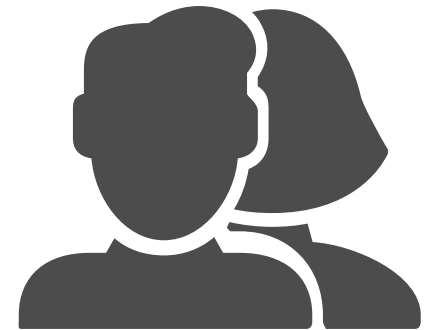
Administrator



- Initielt dataload
- Periodevis import
- Publicer organisation
- Tilbagerulning
- Se nøgldata

- Opret organisation
- Valider organisation

Redaktør



- Vedligeholder organisation

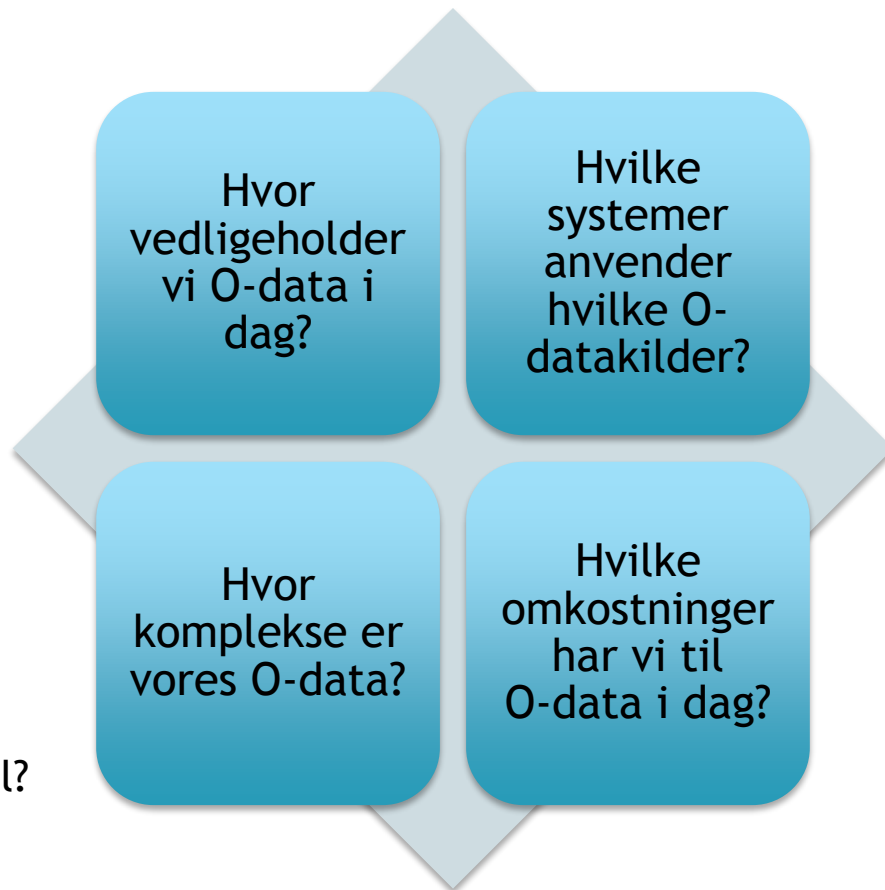
OG NÅR MAN NU ER I GANG...

KOMB!T

Kommunernes it-fællesskab

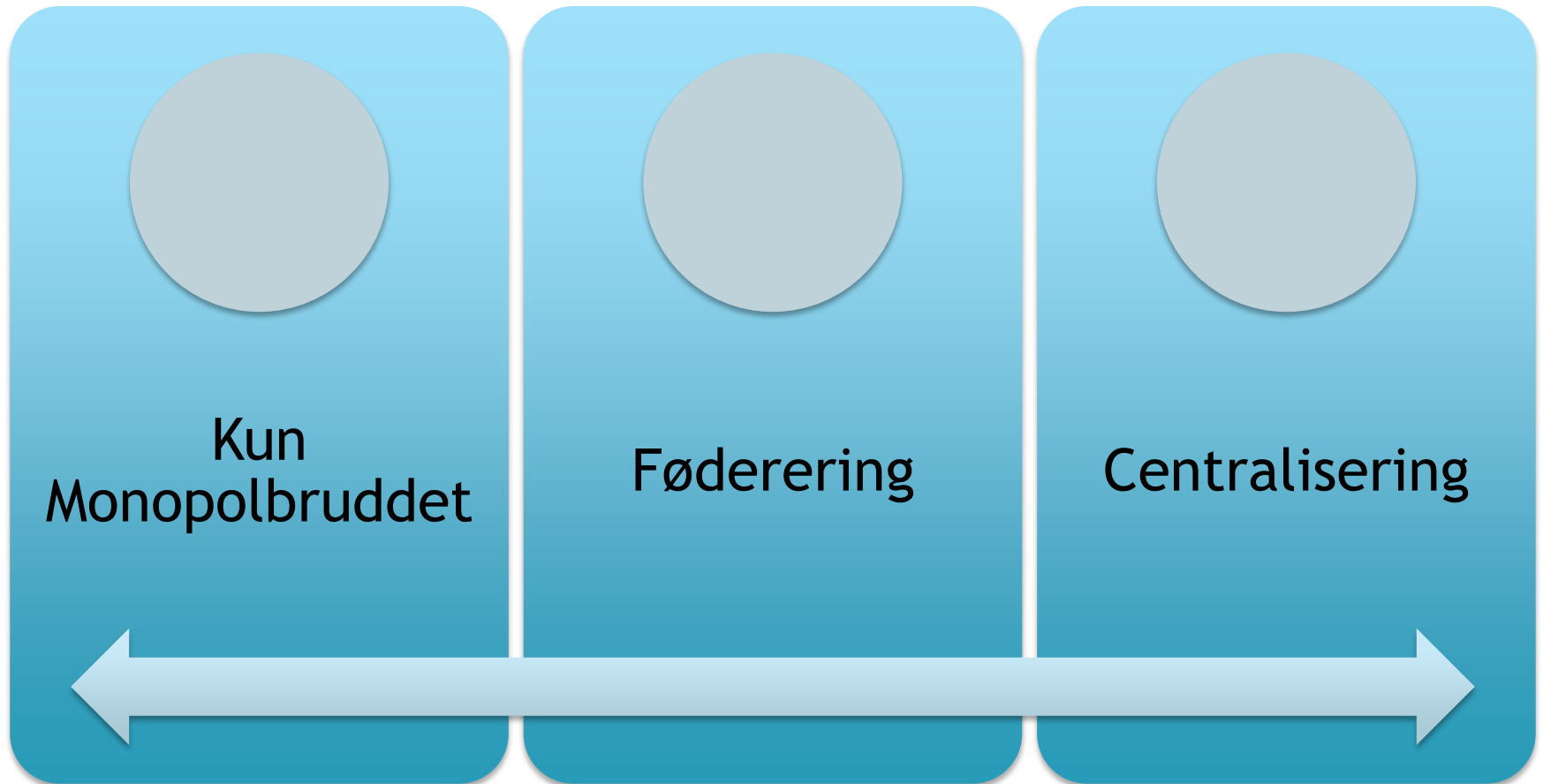
Transitionsovervejelser

- Et centralt sted, fx i HR?
- Et sted pr. forvaltning?
- Mange steder - pr. organisatorisk enhed?
- Overordnet linjeledelse?
- Detaljeret ledeshierarki?
- Multifacetteret organisationsmodel?



- Kun intern komponent?
- Intern og ekstern?
- Én eller flere eksterne?
- Manuel vedligeholdelse?
- Licenser?
- Integrationer?

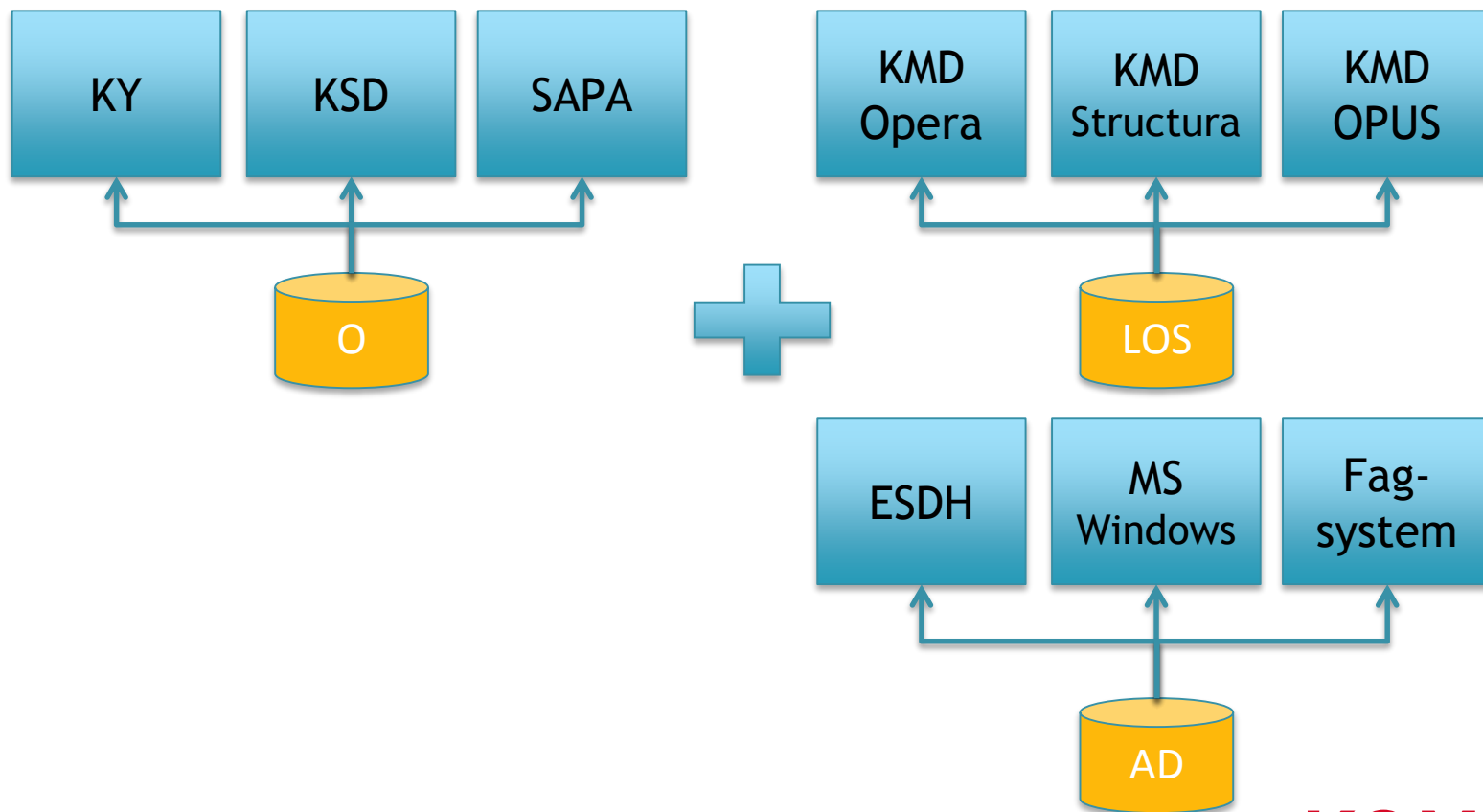
Strategier



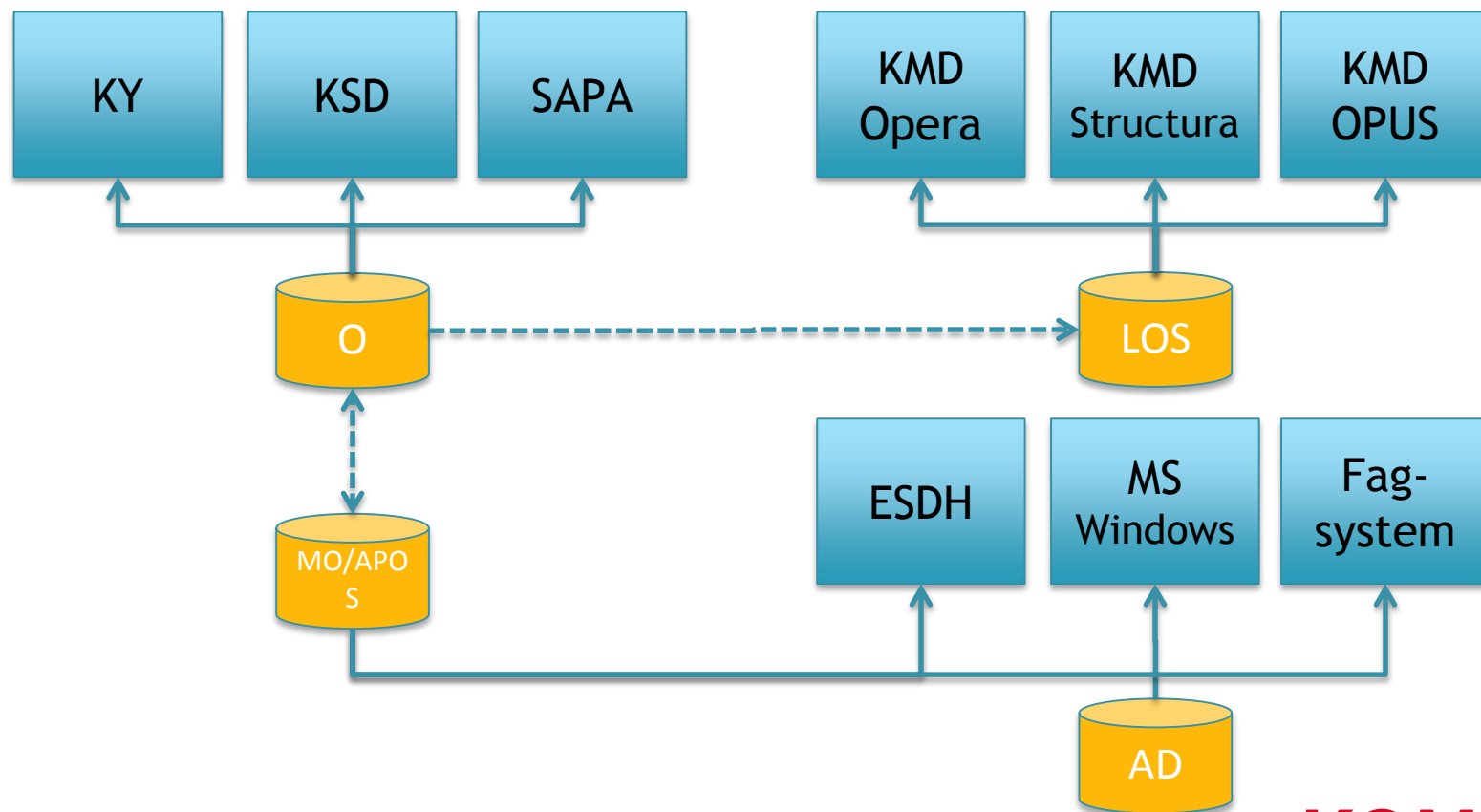
KOMBIT

Kommunernes it-fællesskab

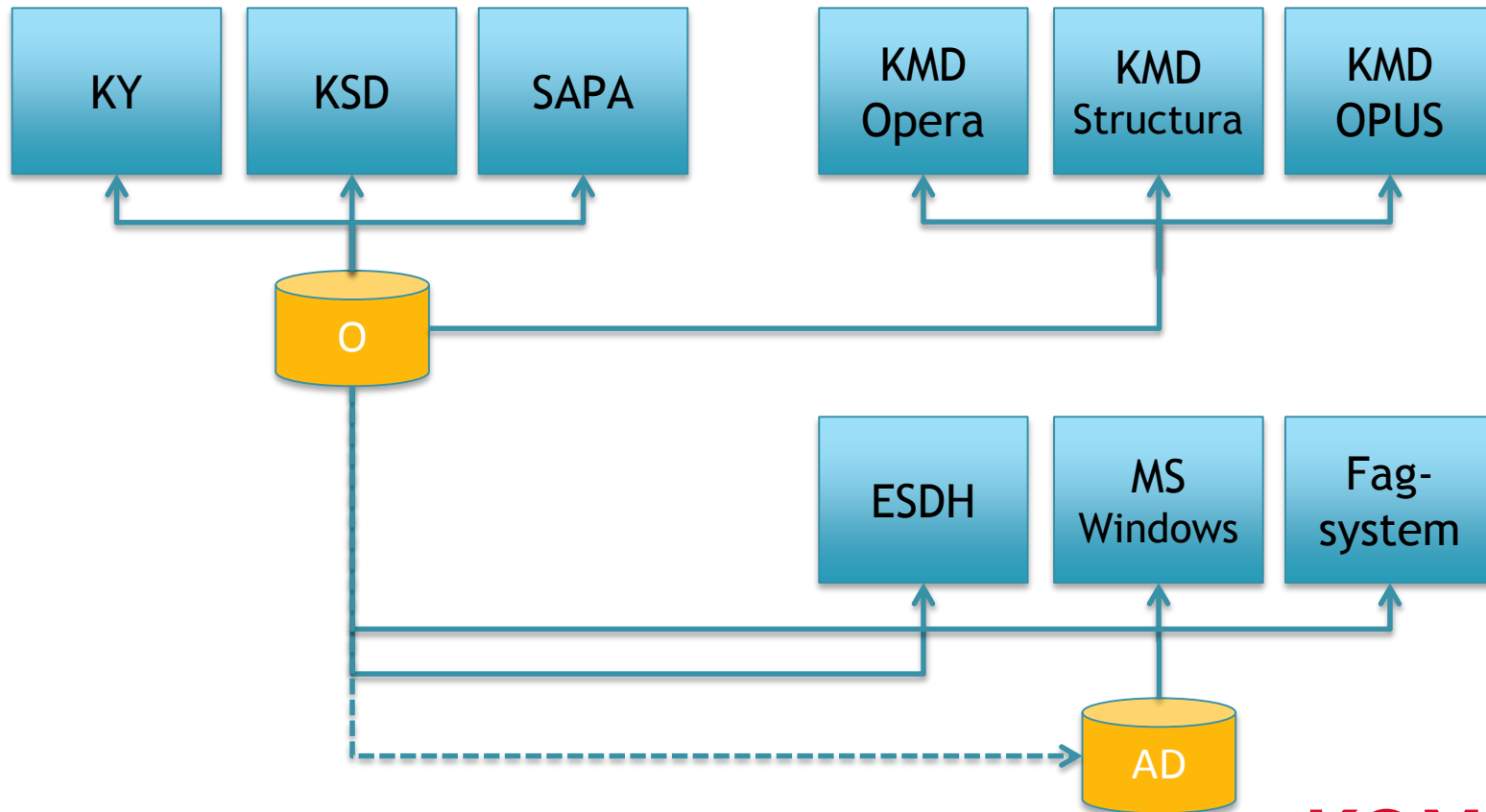
Kun monopolbruddet



Føderering



Centralisering



Konsekvenser

Kun monopolbruddet

- Ressourcevenlig implementering
- Nok til at understøtte behov i KY, KSD og SAPA
- Risiko for forringet datakvalitet
- Øget manuelt vedligehold af O-data
- Samlet set større driftsomkostninger

Føderering

- Reduktion af manuelt vedligehold af O-data
- Tilpasning kan foregå gradvist
- Øget kompleksitet
- Risiko for suboptimering
- Samlet set (risiko for) større driftsomkostninger

Centralisering

- Høj data kvalitet
- Færre driftsomkostninger
- Reduktion af manuelt vedligehold af O-data
- Lang tidshorizont for transition
- Tværgående projekt

HVAD PASSER TIL DIN KOMMUNE?

KOMB!T

Kommunernes it-fællesskab

IDENTITY PROVIDER

- ER DET NOGET I SNAKKER
OM HOS JER?

Vi har lavet en vejledning til jer....

- Hvad er en Identity Provider (IdP)?
- Hvad skal man bruge den til?
- Hvordan ser den ud?
- Produkter
- Krav og anbefalinger
- Kommune-cases
- Hent den på www.kombit.dk/sts
- Den er god!

